

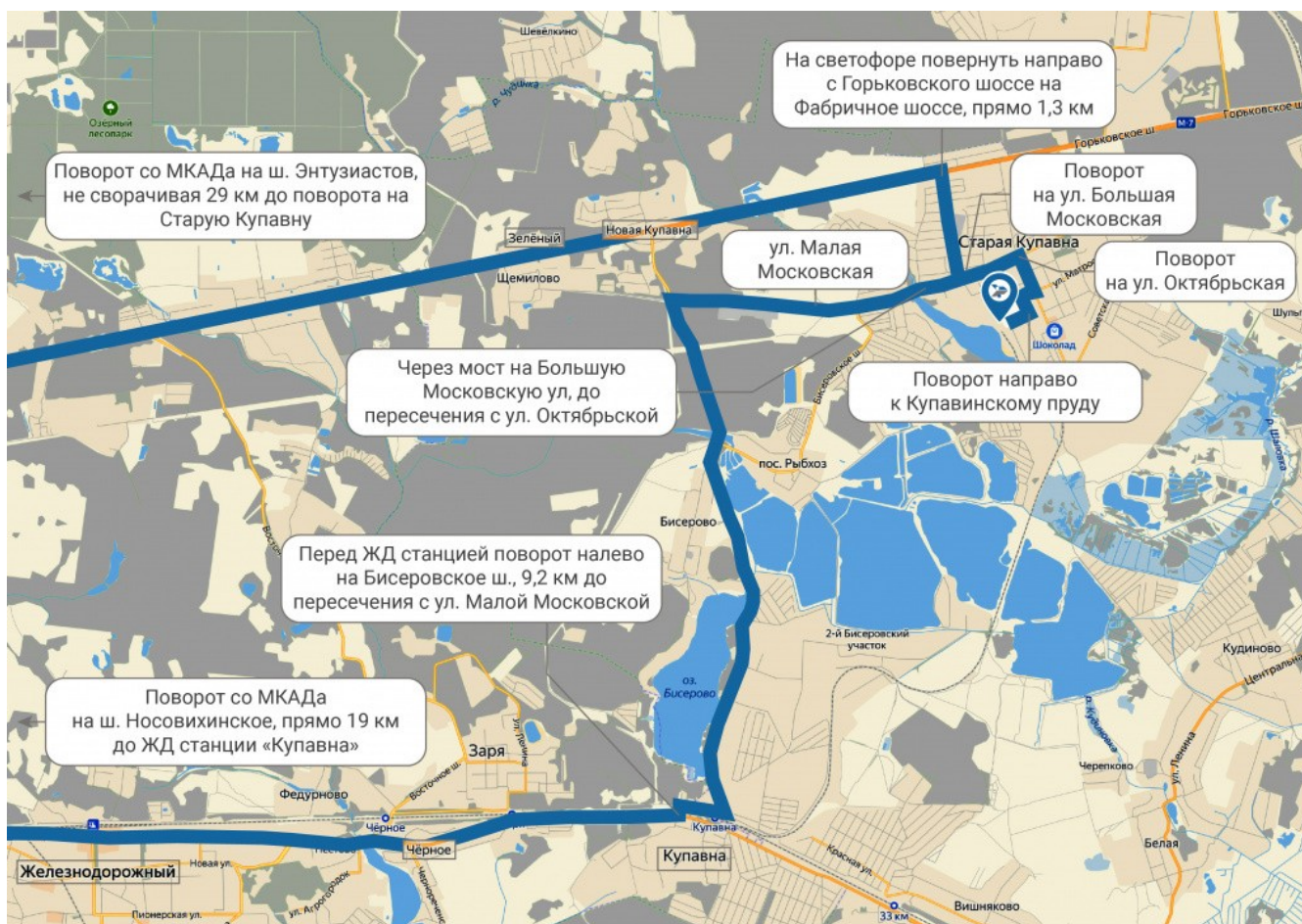
Схема проезда на склад в Старую Купавну (Мос.обл)

Вариант №1

Проезд по Горьковскому шоссе. Поворот со МКАДа на шоссе Энтузиастов, перетекающее в Горьковское шоссе. Ехать прямо около 29 км до поворота на Старую Купавну (до светофора). На светофоре повернуть направо с Горьковского на Фабричное шоссе и проехать 1,3 км до ул. Большая Московская, повернуть налево. Ехать прямо до поворота на ул. Октябрьская. По ней проехать прямо до указателя «Проконсим», повернуть направо и ехать до Купавинского пруда, на его берегу находится проходная — въезд на склад «Проконсим».

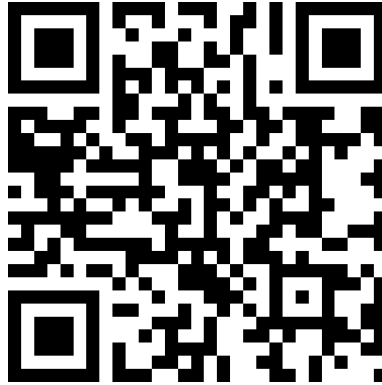
Вариант №2

Проезд по Носовихинскому шоссе. Поворот со МКАДа на Носовихинское шоссе. Ехать прямо около 19 км до ЖД-станции «Купавна». Перед самой станцией повернуть налево (на Бисеровское шоссе), по нему ехать около 9,2 км до пересечения с ул. Малой Московской. На Малой Московской улице повернуть направо, проехать по ней до Октябрьской улицы, повернуть направо. По Октябрьской улице ехать прямо до указателя «Проконсим», повернуть направо и ехать до Купавинского пруда, на его берегу находится проходная — въезд на склад «Проконсим».



Проложите маршрут на Яндекс Картах: <https://yandex.ru/maps/-/CCUvm4t7tB>

или наведите камерой телефона:



Координаты: 55.803661, 38.173234